



商城画报



诚意邀请
CORDIALLY INVITE

《粤华璀璨》
“深港澳粤剧粤曲交流日”

活动时间：2014年11月25日上午9时至下午21时

粤剧名曲精品大家唱



粤华璀璨 “深港澳粤剧粤曲交流日”

粤剧名曲精品大家唱

天下华人一家亲、幸福深圳之“深港澳粤剧粤曲交流日”

2014年11月25日上午9时至下午9时

罗湖区罗湖商业城六楼曲艺园盛情邀约!

为庆祝中华人民共和国成立65周年,促进粤剧艺术的创新和发展,罗湖商业城再次携手第五届深圳粤剧周组委会、罗湖区文化体育局、罗湖区南湖街道办事处及商业城九家曲艺社,在六楼曲艺园举办《粤华璀璨》“深港澳粤剧粤曲交流日”主题活动!

只要你是粤、港、澳地区粤曲爱好者,年龄不限,每人限报一首健康曲目,独唱不超过15分钟,对唱不超过20分钟。商业城乐社可报两首以上曲目。表演形式不拘一格,鼓励创新,要求大方得体,礼貌阳光。道具自理,现场设有音响伴奏,也可以自带乐队或用OK碟音乐伴奏。报名时间有限,额满即止!

报名时间:2014年9月17日至2014年10月25日

联系人: 刘 懿 82338178-2298/13902489114
陈俊花 82338178-2208/13632702446

森城画报
FASHION
01

Contents

第99期 2014.10

目录

- P2 创意生活
分秒尽显家居情调
批量生产的是iPhone,独一无二的是定制壳
爱美也要讲效率
小玩意,会生活
- P6 休闲时光
1+1=4,休闲服饰的百搭公式
厂价直销,帽子袜子备起来
群心专注美甲,预约你的美丽
- P9 精品首饰
高性价比!今季流行戒指推荐
Annie首饰,“爱你”才时尚哦
超全耳饰,秒杀所有脸型
- P12 品牌老店
刀法+选料,精品寿山石雕
50年定制专家,大昌洋服
大红袍摄影专业相伴,定格你的剧照
品质代言,粤兴奇石矿物水晶行
- P18 文化体验
传统皮雕也能萌萌哒
创意手绘,可定制的舒适帆布鞋
- P20 新店搜罗
新鲜出炉,面点香汇汇香坊
觅宝工艺品,生活可以更有质感
原创手绘,唐风民族服装
阿里巴巴上市了,商业城文化推广网站正式上线
- P24 主编推荐
何氏百货,品牌的运营之路
- P26 旅游
电影取景宝地,云南元谋土林



小编寄语:

刚刚度过国庆长假,2015也即将到来!

时间匆匆过,你还不珍惜?赶紧享受当下生活吧。罗湖商业城能让你充分感受到生活的“美”,小编特地搜罗了一些让生活更美好的小设计,亲们看看你能在商业城找到几个!还有新店也必须抢先看,新店的优惠也是不能错过的!口碑老品牌店、各色文化体验,还有最最特别的你们~享受当下统统不能放过!

线下如此多娇,线上怎能不给力?淘宝搜索店铺“文化大师”试试?



分秒尽显家居情调



设计师负责天马行空地设计
我负责疑惑
这么独特的现代感设计
可摆可挂，价格又不贵
为什么更受外国人热捧？
时间一分一秒过
还要继续平平无奇吗？

时间印记—富丽华

地址：罗湖商业城五楼5095铺 / 电话：15919942495



①



②



批量生产的是iphone 独一无二的是定制壳

①可爱狸猫的加入是不是让沙漏多了一份炫彩美感呢？黑色底色时尚大气！

②当小编看到这款将沙漏手机壳，感觉时光都静止了！时光都去哪儿了，时光就在自己手中~

③拿起手机的那一刻就是惊艳的一刻，倾泻而下的璀璨星幕目光根本移不开，还有多色可选哦~

成利首饰是手机美容先锋，不仅新款抢先上货，重要的是能现场为你的手机贴钻美容，店里很多手机壳也是自主贴钻加工的，绝对独一无二哦~

成利首饰品珠宝公司

地址：罗湖商业城二楼黄金广场2G-40号

电话：13554785529



③

爱美也要讲效率

①不管是设计还是配色，都是浓浓的古典风情，给自己的发髻多一份风情吧！

②发插在古代女性的头饰中也是不容忽视的一道风景，富贵人家有富贵人家的大气，平民有平民的小家碧玉。赶紧到金利饰品为自己挑一个古典雅致的发插吧~



这一圈圈闪闪的东西在一堆发饰中还是相当扎眼的，给大家推荐一款盘发神器，它可自由收缩，是发圈，也是发夹，只需把头发拧成一股绕圈，再把发圈套上头发慢慢收拢，发圈上的小齿就能紧紧地固定头发，整个过程不用一分钟，为设计师点赞！古典的发髻加上现代元素，又快又美的简单发髻可是更受现代女性的欢迎哦。

金利饰品

地址：商业城二楼黄金广场2G-47号 / 电话：13530471806



小玩意，合生活

《包包挂钩》第一：我可以挂在包上当个安静的美饰；第二：把我的挂环拉出来如图放在桌面上，我就是个安静的美挂钩！出门在外可不像在家里，包包就挂在离自己最近的桌子上吧！



我是孔雀名片座，我为靓靓饰品代言！



感觉自己萌萌哒！



合是美丽的玫瑰，开是惊喜的收纳盒！把珍惜的小东西交给我吧~

靓靓饰品名不副实，经营各式靓靓的家居生活小饰品，都是好看又好用的典范。



靓靓饰品 / 地址：罗湖商业城三楼聚宝广场A03号铺 / 电话：13632839156



1+1=4, 休闲服饰的百搭公式

舒适、百搭、时尚、耐流行，就是休闲服饰的基本特点！

从来不用刻意搭配，就能轻易穿出街头潮范儿！

最超值的点是，如果你有两套休闲装，那么恭喜你，其实你有四套！

一起来玩转休闲服吧！



姐妹时装

地址：罗湖商业城四楼4093铺 / 电话：13530639093

姐妹时装可不只有休闲女装哦，更多的是男装款，款式多，同款多色，懒宅和潮人都喜欢的类型！

厂价直销， 帽子袜子备起来！

位于二楼彩蝶轩侧面的金浩商行，绝对是琳琅商户中不可忽视的存在，包揽了潮帽、夏秋袜子、内衣裤等小物，厂价直销，此时已是夏秋交接，开学旅游，像棒球帽、袜子这种小物还不快快备起来？



复古平顶牛仔军帽



①原宿碎花棒球帽



②韩版街舞帽男女通用



金浩商行

地址：罗湖商业城二楼彩蝶轩侧面2G-10号 / 电话：13590192335



经典千鸟格



可爱款

群心专注美甲， 预约你的美丽

群心美甲店十点多就已经在营业了，一问原来是准备迎接预约十一点美甲的顾客！再问才知道在群心做美甲都需要提前预约，只要天气好，基本上都会每天预约满额，有时候预约表甚至排到数月以后！

和负责人聊天的时候发现预约情况真的一点也不夸张，进店顾客跟员工很熟，常有固定的美甲师，美甲过程也很融洽。店里环境舒适优雅，提供的指甲油注重品质，提供多种图案效果选择，难怪很多香港老顾客愿意一而再地预约。



夏季椰树



清新小雏菊

群心美甲

地址：罗湖商业城四楼4317铺 / 电话：13714039762

高性价比！ 今季流行戒指推荐

最近特别流行夸张款式的戒指，美丽要大气，也不能低俗！2014年戒指几大流行趋势，就让小编来为大家一一揭晓！

*关键词：中性色宝石

各种颜色的宝石相互映衬，中心对称的设计营造有序奢华，轻易成为视觉焦点。



*关键词：扭戒

设计师通过精勘的设计理念，在戒指上制造出更多扭转多变的花样，以柔美的曲线彰显温柔似水的气质。



*关键词：碎钻环绕

精美的小碎钻圈环绕，视觉上的无限空间与层层惊喜，更增添几分奢华感。



*关键词：浮雕镶嵌

戒面上高高固定着一枚耀眼的宝石，绝对贵气十足，也能让造型多出几分艺术感。



*关键词：复古魅力

戒指中渗透出浓厚的古典和奢华气息，就像相传的宝贝，传承着一代又一代的复古魅力。

创意珠宝

地址：罗湖商业城四楼4156A铺 / 电话：13510644406



Annie首饰, “爱你”才时尚哦

自古以来女人就与首饰建立了一种耐人寻味的关系，普通的一套装扮常会因为首饰的选择而发生很大变化，谁也不清楚是首饰使女人熠熠生辉，还是女人赋予了首饰灵魂。

不管潮流多么瞬息万变，Annie Jewelry Shop总是时尚代表！不仅零售很受欢迎，也支持批发和订版，最快一个星期就可以拿到货。时尚首饰，就在Annie~

Annie Jewelry Shop
地址：罗湖商业城三楼3183A
电话：13510522613
微信：mo525457

超全耳饰， 秒杀所有脸型

挑选耳环的款式和形状来搭配脸型的最高原则就是，耳环的形状避免与脸型重复，也不可于脸型极端相反。小编在鸿盛饰品为各种脸型找到了适合的耳饰哦~

方型脸的女孩推荐这款直向长于横向的弧形设计的耳环，有助于增加脸部的长度，缓和脸部的角度，避免方形的耳环、三角形、五角形的等棱角锐利形状耳环。



鸿盛饰品
地址：罗湖商业城二楼黄金广场2G-24号 / 电话：13662640026



长脸的女孩推荐这款椭圆形设计的耳环，它们圆前方正弧线优美的特色，能够巧妙地为妳增加脸的宽度，减少脸的长度，紧紧地扣在耳朵上散发个人独特的魅力。



圆型脸为了塑造出脸部长度增加，宽度减少的视觉效果，推荐这款长圆形坠子，它们能让你丰满的脸部线条柔中带刚，更添几许英挺之气。



菱形脸女孩最宜配戴“下维大于上维”的形状的耳环，应避免配戴像菱形、心形、倒三角形等坠饰。



瓜子脸下巴比较尖，推荐如水滴形、葫芦形，以及角度不是非常锐利的三角形等，都可以增加瓜子脸美人下巴的分量，让脸部线条看起来比较圆润。

50年定制专家，大昌洋服

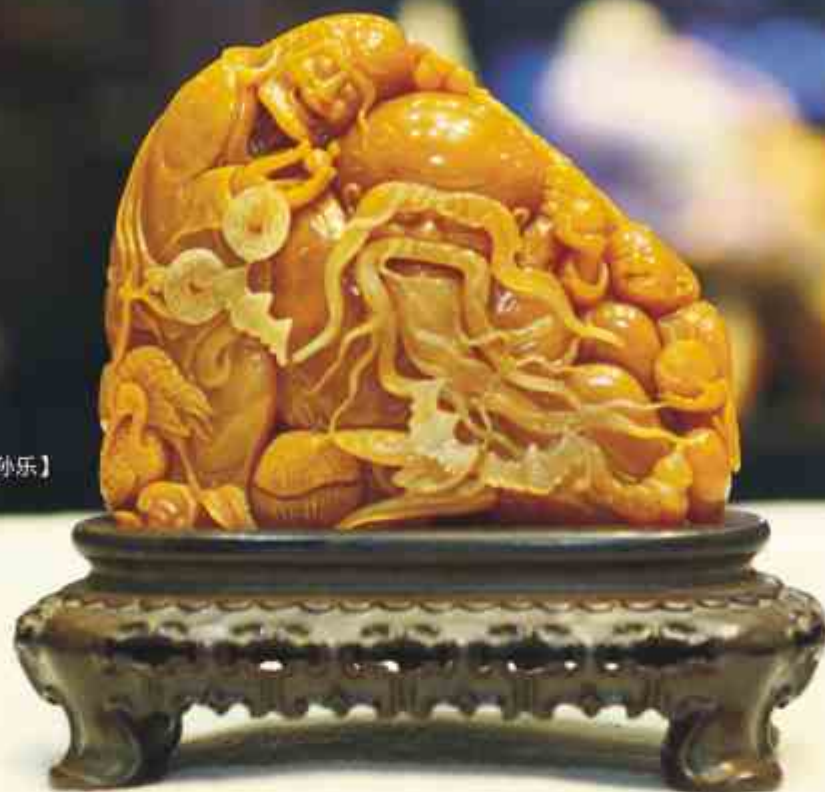
走进大昌洋服，瞬间感觉穿越到了老香港电影里，很有历史感的复古店面，师傅的手艺更是“复古”。香港50年老字号，是商业城元老级商户，分男、女装部两家店。

很久之前就听说过大昌洋服，仔细了解方知其过人之处，据悉店里的布料进口，很少有人能拿到这些布料，员工服务态度专业友善，自设厂房，价格合理，精做洋服、制服、演出服，还可以在香港取货，深受香港老顾客及国内外顾客的肯定。



大昌洋服 / 地址：商业城五楼5026铺（男装部）/5092铺（女装部）/ 电话：82322203

【祖孙乐】



刀法+选料，精品寿山石雕

福建寿山石与浙江青田石、浙江昌化石、内蒙古巴林石并称中国四大印章石，由于其具有温润光泽，易于奏刀的特性，很早就被用作雕刻的材料。

寿山石雕是否“因材施艺”对其价值影响很大，巧妙利用石料的天然色泽，雕刻出造型与色泽相适应的作品，技法和刀法也是鉴赏寿山石雕的重要依据。近几年寿山石在国际艺术品拍卖会上受到热捧，升值空间较大。

国石寿山轩在商业城开店十多年，货真价实，提供现场刻章。不少游客尽管被奇巧的雕工吸引，但对价格止步，老板不在意这些，他知道识货的人自然会懂，经营多年也与很多收藏家交好，自己收藏的不少，经常把玩养石为乐。

【金鸡报喜】



【弥勒佛】



【马到功成】

【大全在握】

【背天书】

国石寿山轩

地址：罗湖商业城二楼黄金广场2-16号 / 电话：13530322887

大红袍摄影专业相伴， 定格你的剧照

2004年开业至今的大红袍戏服形象摄影，在业内小有名气。来罗湖商业城六楼曲艺园的粤曲发烧友们更是没有不知道的，因为大红袍让大部分人的戏曲梦更加完整。

从专业化妆、分门别类的专业戏服再到专业摄影和后期处理，定格属于你自己的剧照，你就是你心中的穆桂英！除此之外你也可以选择现代时尚造型剧照或婚纱摄影等，时空任你穿梭，加上实景园林和超赞的服务态度，一次摄影便是一场穿梭时空的经典剧！

大红袍也接待了美国、英国、比利时、日本、新加坡等慕名而来的国际友人，深圳电视台也在这里取材拍摄市宣传片，经历过都点赞！



(现场环境图)



Red Robe
Chinese Opera
Image Studio

地址：中国深圳罗湖商业城六楼曲艺园东翼10室

(由五楼小桃园酒家侧旁楼梯上)

电话：00852-90489052 (香港)

0755-82325243 (深圳)

電郵：redrobe8@qq.com

網址：www.redrobeopera.com

戲服形象攝影
大红袍

Red Robe Chinese Opera Image Studio



品质代言，粤兴奇石矿物水晶行

在哪里有数不胜数的天然水晶任你选？答案是三楼粤兴奇石矿物水晶行！粤兴霸气自设工厂，可以为你定制特别款式和尺寸！粤兴霸气坚持选用纯天然材质，不管是精美的水晶饰品，还是大型摆件或天然矿体，从来都是品质说话！乔迁镇宅或提升运气，怎么能少得了美丽的水晶？

如果你不知道怎么选，就让老板与员工为你介绍吧，他们可都是多年的行家哦~



紫水晶矿体：

产自乌拉圭，乌拉圭紫水晶被誉为紫水晶中色调最好的一种，紫得很有韵味，略带酒红色的醉人火光。具有增智慧、好姻缘、旺家宅的正能量。



【镜铁矿】



【雌雄黄】

肖鼠

性格坦率，并很诚实，但因太友好的举动往往使人感到很拘谨。为人开朗，快乐和擅长交际，对朋友关心，同时你亦是一位用情专一，感情纯真很少有邪恶的完美情人。

幸运水晶：紫水晶、绿幽灵、琥珀。

幸运颜色：金色、白色、粉红色、紫色。



星光乳白晶：

乳白晶色泽温和，散发着柔和淡然的光芒，被认为最能够唤起情感能量的矿石。星光乳白晶在灯光下能看到十字星光，是水晶中的佳品。具有增灵感，主健康、防辐射等功效。



南红玛瑙吊坠：

主石南红玛瑙，镶嵌碧玉与钻石，奢华贵气。南红玛瑙质地细腻油润，聚财辟邪，养心养血。



粉晶葫芦：

粉晶又称蔷薇水晶，是著名的爱情宝石，更适合女性佩戴，可促进感情、增进人缘。



碧玺项链：

碧玺俗称水晶指望，有很多种颜色，能量巨大，深受大众喜爱，具有巨大的增值空间。



【铜矿】

号外号外！粤兴水晶的星座板块从99期开始改为生肖啦！小编依旧每期会为大家带来生肖与水晶的相关讯息，让大家了解到哪个生肖适合佩戴哪种宝石，同时还会推荐一些美美的水晶饰品，让大家能够正确选购最适合自己的水晶，释放满满的正能量！大家不要错过了增强各方面运势的方法哦！

粤兴奇石矿物水晶行

地址：罗湖商业城三楼聚宝广场25号 / 电话：13510977338、82341579 / Email：yangjun_870@126.com



人家是一卡通卡套哦！
保护卡还不易丢失！

传统皮雕也能萌萌哒

皮雕工艺把雕刻、彩绘、烙画等各种手艺相结合，经过选皮、润湿、描底、雕刻、染色、缝线、固定光亮等制作流程，将古典文化与传统工艺结合，手工制的包包、钱包、零钱包、卡包、钥匙扣等，总是多了份人味儿！最近的皮雕制品越发萌了！小编选几款给大家看看~



零钱包感觉自己萌萌哒

我们都是迷你事物钥匙扣，是不是很酷？——



皮雕 / 地址：罗湖商业城五楼5087铺对面 / 电话：15718123607

创意手绘， 可定制的舒适帆布鞋

同样是帆布鞋，为什么别人家帆布鞋这么独特，你却平平凡凡？谁人家？冯妈妈家！

自从女儿继续深造艺术，冯妈妈就接手了创意手绘，你可以拿着你喜欢的人或物像或风格，冯妈妈就能在帆布鞋上画出来，一笔一画，满足盎然趣味。



京剧人物



传统元素



现代抽象

冯妈妈提示：

- 1、我现在搬到三楼咯；
- 2、画人像的话最好不要选太多人的照片，不然人像太小效果出不来哦！

创意手绘

地址：罗湖商业城三楼3075铺对面
电话：13049335726



卡通



现代漫画



新鲜出炉，面点香汇汇香坊



汇香坊主营各式面包、西饼、生日蛋糕、月饼、点心、冻品等。人气产品首推葡挞和老婆饼！葡挞经常还没出炉就已经有顾客在等了，亲们下手要快哦！小编几次进店踩点，都被顾客们挤到“无地自容”，其中不乏熟悉的面孔，有同事亦有商户！说再多，试过就知道啦~



首层面包店开业，小小轰动了一阵！究其原因：
一、新鲜制作，现做现卖！
二、三楼面包档口的大Boss店，口碑杠杠的！
三、经营种类增加，更多惊喜，还有更多新店优惠！



汇香坊蛋糕
地址：商业城北大门首层J-G03B
电话：82336933



立体刺绣抱枕套：走近点，再走近点！
没错，这是立体刺绣抱枕套，结实耐用，各种图案可选！

觅宝工艺品，生活可以更有质感

觅宝工艺品在三楼悄悄开张，但是阻挡不了它的光芒外露。远远看着好看，亲手摸一摸才知道质感！主营桌布、桌旗、抱枕套、沙发套、空调套、纸巾盒、扇子、礼品袋等。一起探个究竟吧~



传统元素拼
开桌旗，你会发现没一小方块
传统图案，独特拼接设计，饱满不
是不是很有味道呢？这是外国人最喜欢的款之一！

接桌旗：展
都是一种中华传统
花哨，铺在桌子中间



皮质纸巾盒：很有质感的纸巾盒。
特别适合简约欧式家居装修风格和办公室，细节体现品位。



复古首饰盒：精巧古典的外形，
里面分三层，可收纳戒指、耳饰、项链等首饰。

觅宝工艺品
地址：罗湖商业城三楼3065B
电话：13724166606



原创手绘， 唐风民族服装

他独立独行，不喜张扬也拒绝平庸；他风格多变，千姿百态难以定格；他钟意在平凡中坚持自我，用禅意美学惊艳于人群之中……

有这么一句话：你若盛开，清风自来！特别适合荷花民族服装坊，每一件都是画师手绘，每一件都幻出水芙蓉。望一眼，如清风拂面，说淡不淡，说浓不浓的唐人风情，立足于不断变幻的服装潮流之中，点满中国，远销海外。

荷花民族服装坊

地址：罗湖商业城四楼4117铺

电话：15019255681



阿里巴巴上市了， 商业城文化推广网店正式上线

从1998年开始，我们就开始引入文化推广项目，目前已聚集来自中国各地的38个民间艺术项目。如今我们要对他们负责到底，首创集体网络运营。一件手工艺品，少则五六道，多则一百多道工序，一步一眼，精工细做，毫厘之间均见功夫。老牌工艺、资深艺人、良心平台、旨在发扬。

一个店铺，多位大师作品，陆续上线中……

新店优惠抢先看，淘宝搜索店铺：“文化大师”！

如果你是民间艺人，欢迎提作品来见！更欢迎引荐身边高手！

联系方式：

82338178-3928 李小姐



淘宝店铺扫一扫



何氏百货， 品牌的运营之路

秋高气爽的时节又来了，户外爱好者们是否更加蠢蠢欲动了呢？其实Law记一直都很敬佩户外运动者，只要天气不那么糟糕，就总能发现他们活跃的身影，还常常能一不小心就闯出个名堂来！



手绘人物由罗湖商业城三楼中庭
肖像艺术何礼云先生根据真人描绘。
电话：13923814294

就近举个范例给大家看看，8月23日，山西大同举办了首届大同国际自行车骑游大会，来自24个国家和地区的1200余名自行车运动爱好者参加了本次骑游盛会，大赛分两日举行，设有“环文瀾湖国际自行车赛”及“大同县火山群自行车挑战赛”两条比赛线路，分男子精英组、女子组、体验组等小组赛，最高奖金高达3万元！



我们商业城何氏百货脉腾国际也参与了本次活动，其赞助的车队中南宝树脂车队获得了不错的成绩，一举拿下女子组总冠军和男子公开组第三名！其实每个一不小心取得的成绩背后都有我们难以想象的艰辛，选手背后的努力也是难以估计的。不过有一点值得肯定的是，这些具有一定危险性的户外活动，如果没有专业的运动装备是不行的，Law记也不提倡大家贸然去参与！



说到何氏百货，不得不提其主营的脉腾国际专业骑行服饰品牌“Monton”，秉着与时俱进的原则，从功能性、舒适性和美观性上不断开发，制作工艺和面料精益求精，Monton自创立以来，得到了台湾、东南亚市场及欧美市场的认可，惊艳的不仅仅是款式和质量，更是因为其专业和全面！行内人一看便知，Law记就不赘述了！

Law记叨叨：天气虽好，野外出行依然要注意安全，带好相关设备，最好要有专业人士陪同，祝大家国庆快乐，玩得开心~

*做中国人自己的骑行服品牌；

*享受低碳环保、舒适安全、激情活力的户外骑行！



电影取景宝地， 云南元谋土林

有人会说土林有什么好看的，错！就算你看遍世界山水，没去看一下土林景观，总感觉缺了点什么。摄影家、导演迷恋的景色，不看看么？本期就随小编去看看元谋土林吧~

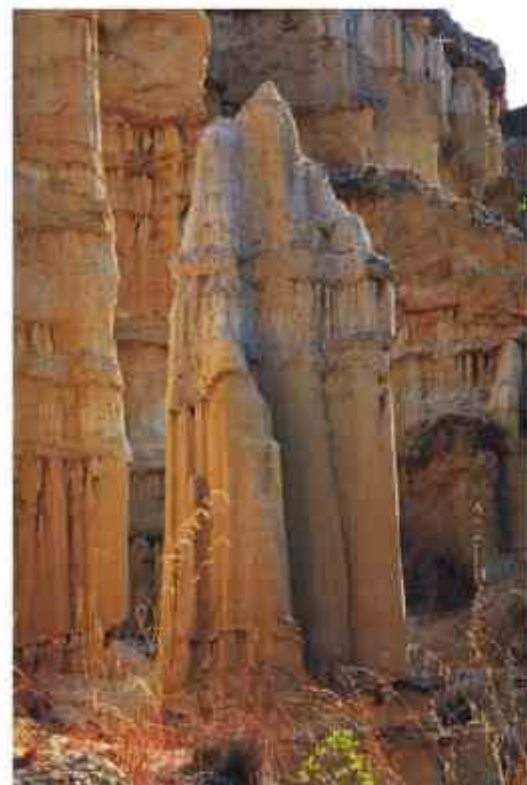
走进元谋土林就如同进入了神秘的魔幻世界。眼前鬼斧神工般的景观令人目不暇接，众多摄影家、地质学家、知名导演前来参观取景，《无极》、《千里走单骑》、《大兵小将》等电影均到这里取景。

元谋土林主要分布在金沙江支流龙川江西侧，并沿分支水流的河谷、冲沟的边缘而分布。按其成因和土柱的形态特征，可分为四种类型：土芽型、古堡型、尖笋型、铁帽型。各种形态的土柱混杂分布，使得土林呈现变化层出不穷的姿态。其中以元谋县的物茂土林、班果土林、浪巴铺土林景观为佳。它与陆良彩色沙林、路南石林并称之为“云南三林”。



最佳旅游季节：

元谋土林是热带稀树草原气候，年平均气温21.9摄氏度，有干季、雨季之分，雨季为6月-10月，此时土林被雨水浸泡变软，影响景观，而且道路不好走，因此不适宜去土林旅行；11月-3月，气候温暖舒适；4月-5月间气候炎热干燥，阳光分外灿烂，摄影效果佳，但需做全套防晒准备，带足饮用水，因为景区温度会高10℃左右。

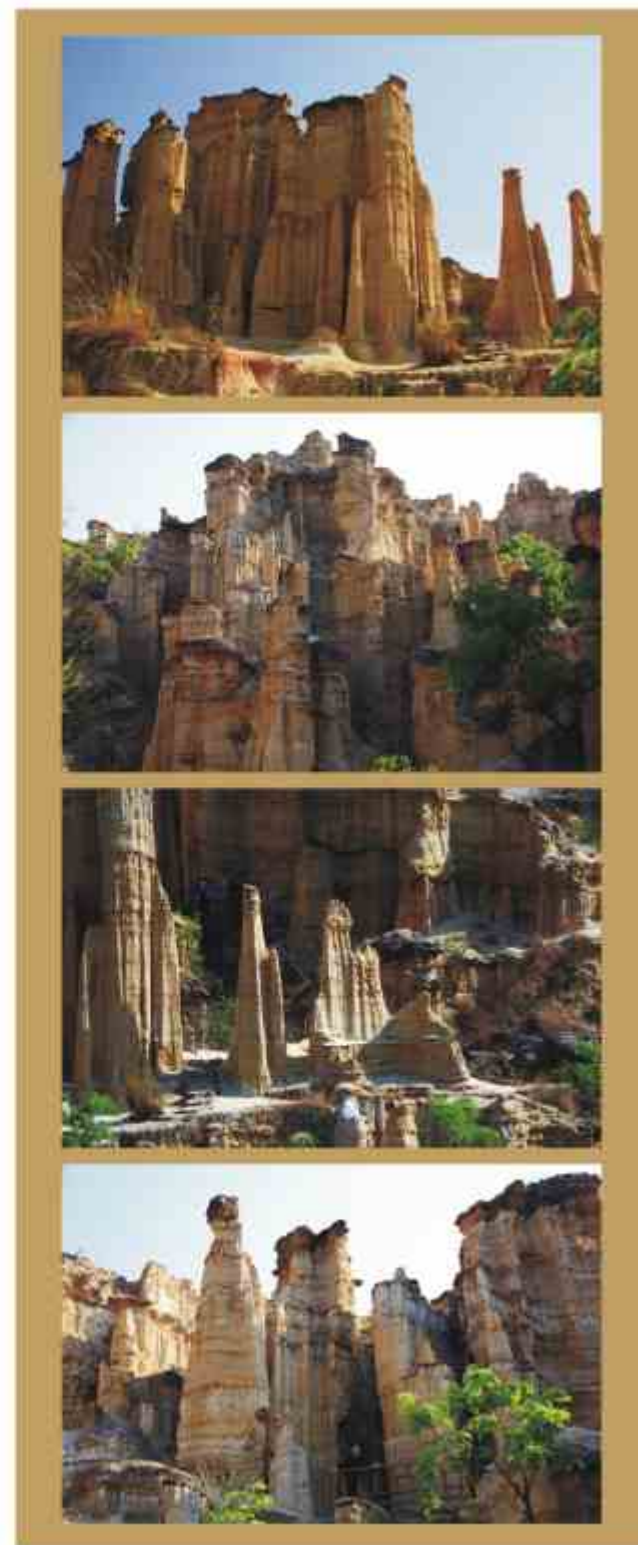


推荐美食：

苦荞粑粑、羊汤锅、烤茶、风干鸡

旅游贴士：

- 1、当地紫外线较强，注意防晒；
- 2、徒步注意防水防沙，尽量穿高帮鞋；
- 3、当地早晚温差较大注意保暖防寒；
- 4、景区范围较大，请勿单独离开团队；
- 5、忌在风景区乱涂乱画；
- 6、尊重当地宗教信仰。



(本文图片由苏佳伟先生提供)

罗湖商业城位置图 MAP



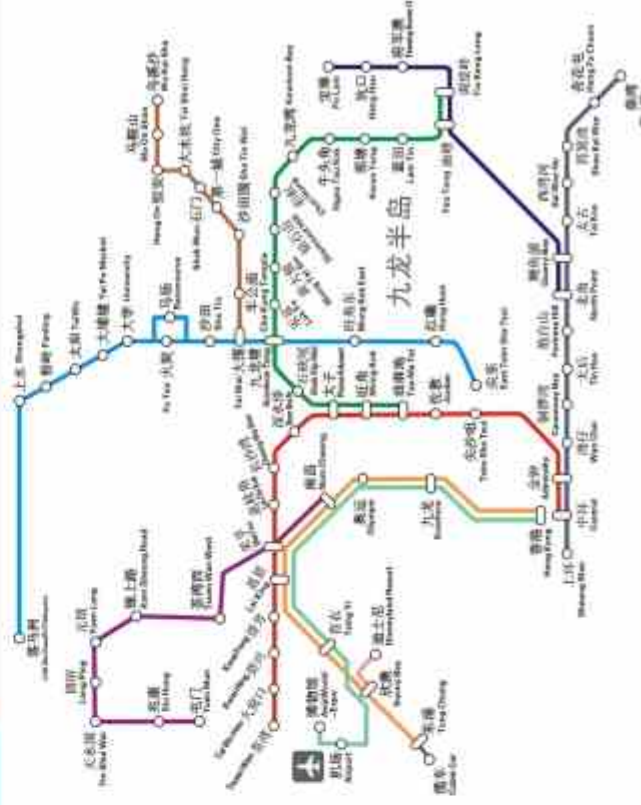
罗湖商业城平面图



深圳地铁线路图 SHENZHEN METRO



香港 HongKong



优质星级商户第二季



让您生意更辉煌，
怎能少了这一环！

餐饮 FOOD

- 5007/小桃源餐饮服务有限公司 ★★
- 5010/丹桂轩饮食有限公司 ★★
- 4008/金运来酒家 ★★
- 4238/聚苑酒家 ★★
- 3008/寻味阁餐饮 ★★
- 1028/大快活 ★★

日用百货 DAILY NECESSITIES

- 5楼何氏百货25号/海丽商行 ★★
- 4296/茶叶店 ★★
- 3215/菁菁茗茶 ★★
- 2042/武夷仁和茶庄 ★★
- 2015/茶叶 ★★
- 261/旺角发品 ★★
- 208/青丽茶庄 ★★
- 2055/安妮精品围巾 ★★
- 246/信诚百货 ★★
- 241/兴春茶庄 ★★
- 2270/外贸毛巾 ★★
- 262/茶叶 ★★
- 2174/茶叶 ★★
- 1046/建设银行 ★★
- 1069/海王星辰健康药房 ★★

精品饰品 JEWELLERY

- 4175/水晶饰品 ★★
- 4066A/水晶工艺 ★★
- 4267/珠宝 ★★
- 4178/水晶工艺 ★★
- 3413/金多彩珠宝有限公司 ★★
- 3089/新得利时尚首饰 ★★

- 3122/饰品 ★★
- 3057A/凯琳琳饰品 ★★
- 2G-57/锦儿珍珠水晶饰品行 ★★
- 2020/琴服表店 ★★
- 2177/丰大可珠宝行 ★★
- 2180/宇腾珍珠店 ★★
- 2259/水晶 ★★
- 2G-38/珍珠饰品批发 ★★
- 2G-39/饰品批发 ★★
- 2268/饰品 ★★
- 2187/珍珠 ★★
- 280/饰品 ★★
- 2G-50/首饰 ★★
- 2176/水晶 ★★
- 2-16/玉石 ★★
- 2-18/珍珠批发 ★★

服装/裁缝 CLOTHING TAILOR

- 5027/ (服装) ★★
- 5014/上海飞达服装 ★★
- 5018/多彩时装 ★★
- 5026/大昌洋服 ★★
- 5069/上海兴旺洋服 ★★
- 5087/上海新雅时装 ★★
- 5090/新时代洋服 ★★
- 5028/冯生洋服 ★★
- 5071/喜之缘礼服 ★★
- 4087/裁缝 ★★
- 4416/时装 ★★

- 4119/鞋业 ★★
- 4388B21/服装 ★★
- 4388B25/时装 ★★
- 4286/裁缝 ★★
- 4067A/民族舞衣 ★★
- 4388A23/童鞋 ★★
- 4300/服装 ★★
- 4319/服装 ★★
- 4291/服装 ★★
- 4195/舞衣 ★★
- 4388A18/时装 ★★
- 4411/服装 ★★
- 4408D/时装 ★★
- 4028-38/时装 ★★
- 4097/时装 ★★
- 4388B32/时装 ★★
- 4388B17/服装 ★★
- 4388A28/时装 ★★
- 4321/服装 ★★
- 4388B13/皮革 ★★
- 4122/裁缝 ★★
- 4388B26/时装 ★★
- 3335/衣服 ★★
- 3157/衣服 ★★
- 3348/天丽鞋业 ★★
- 3109/雅典时装行 ★★
- 3289/流行坊时装 ★★
- 3336/欧雅时装 ★★
- 3399/凤彩时装店 ★★
- 3421/欧洲名店坊 ★★
- 3415/德兴鞋业 ★★
- 3420/彬彬商店 ★★
- 3067A/休闲服饰 ★★
- 3178/外贸服装 ★★
- 3405A/维多利亚鞋业 ★★
- 3280/明志洋服 ★★
- 3266/Li Li (衣服) ★★
- 3213/大上海季飞西服时装 ★★
- 2041/天意服装店 ★★
- 2021/伊雅时装 ★★
- 2181/天马时装店 ★★
- 2048/百花园绣花鞋 ★★
- 2012/欧陆商店 ★★
- 291/时装 ★★
- 294/时装 ★★
- 2008/圣琳恩时装店 ★★
- 296/创意服装 ★★
- 2274/亭亭美雅时装 ★★
- 2265/喜喜服饰店 ★★
- 2262/琴形服装店 ★★
- 2092/唐装 ★★
- 2124/衣服 ★★
- 2060/时装 ★★
- 256/服装 ★★
- 277/时装 ★★
- 282/时装 ★★
- 1088/苏雅时装 ★★
- 1103/伊丝艾拉服饰 ★★